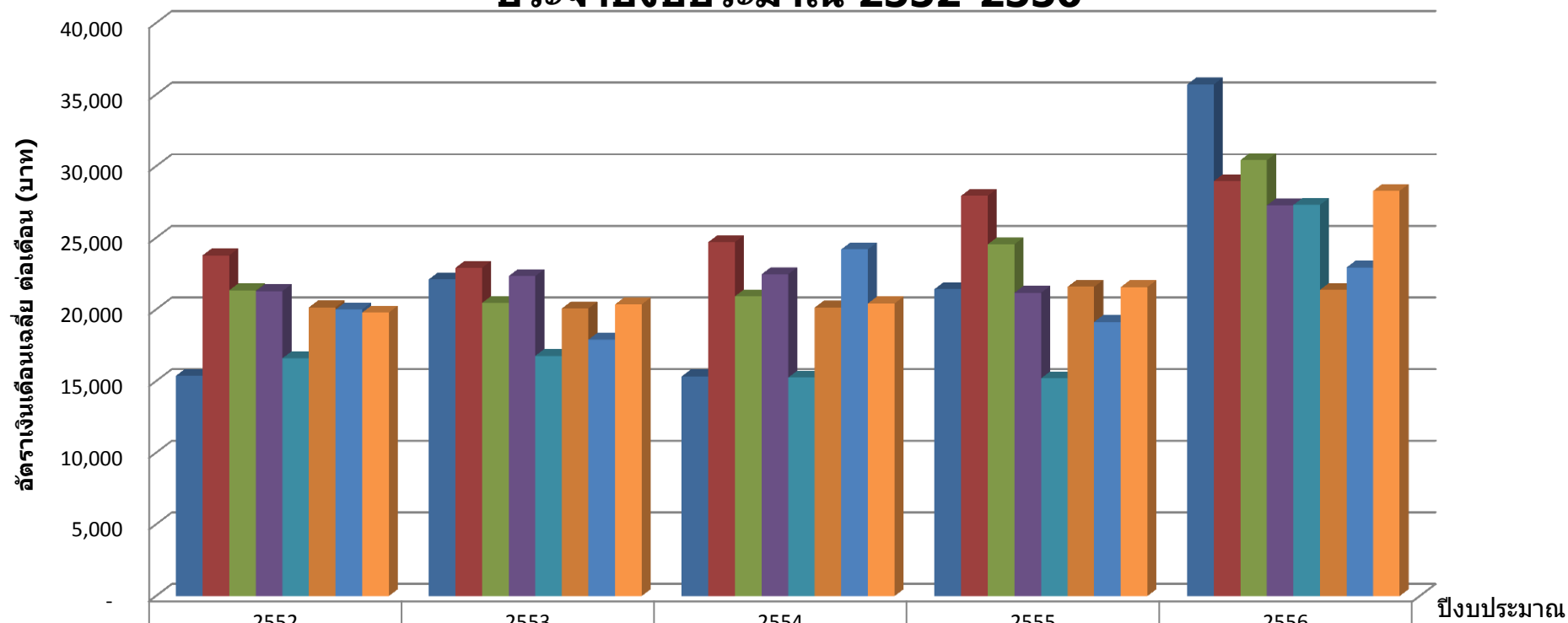


## อัตราเงินเดือนเฉลี่ยต่อเดือนของผู้สำเร็จการศึกษา ภาคปกติ ประจำปีงบประมาณ 2552-2556



	2552	2553	2554	2555	2556
■ รศ.	15,373	22,107	15,332	21,427	35,714
■ มธ.	23,778	22,910	24,703	27,940	28,964
■ พศ.	21,336	20,456	20,923	24,553	30,426
■ สป.	21,287	22,334	22,459	21,167	27,274
■ พค.	16,597	16,766	15,247	15,193	27,307
■ พม.	20,158	20,078	20,141	21,591	21,373
■ ภส.	20,000	17,900	24,204	19,139	22,937
■ รวม	19,790	20,364	20,430	21,573	28,281